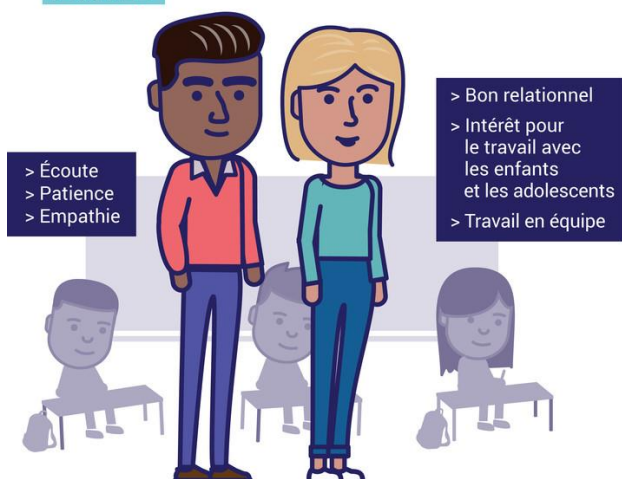




Le service de l'école inclusive du Bas-Rhin recrute des Accompagnants d'Elèves en Situation de Handicap (AESH)

PROFIL



FORMATION

- > Assurée par le ministère
- > Durée : 60 h

LIEUX D'EXERCICE

- > À l'école, au collège ou au lycée
- > Dans une classe ordinaire ou un dispositif dédié

Contrat proposé : CDD de 3 ans (période d'essai de 3 mois), renouvelable une fois, avec possibilité de CDI à l'issue des 6 ans.

Conditions :

- être titulaire d'un titre ou diplôme de niveau 4 (Bac, Bac pro,...),

ou être titulaire d'un diplôme professionnel dans le domaine de l'aide à la personne (DEAES, DEAMP, DEAVS mention complémentaire),

ou justifier d'une expérience professionnelle d'au moins 9 mois dans les domaines de l'accompagnement des personnes en situation de handicap

Contact : recrumentasha67@ac-strasbourg.fr

Envoyer CV et lettre de motivation en précisant en objet le code postal et la ville d'habitation.

